



GDHF-BPGY1-DOC-UM-REV1.00

2024.04

旋变 PG 卡使用说明书

GDHF-BPGY1 旋变 PG 卡

武汉港迪技术股份有限公司
Wuhan Guide Technology Co.,Ltd.

地址：武汉东湖新技术开发区理工大科技园理工园路 6 号
邮编：430223
电话：86-027-87927230
邮箱：shfw@gdetec.com
网址：www.gdetec.com
售后服务专线：400-0077-570

更多资料，请登录公司官方网站查询：www.gdetec.com

1 型号与规格

1.1 型号说明

港迪变频器的旋变 PG 卡型号为 GDHF-BPGY1。

1.2 尺寸

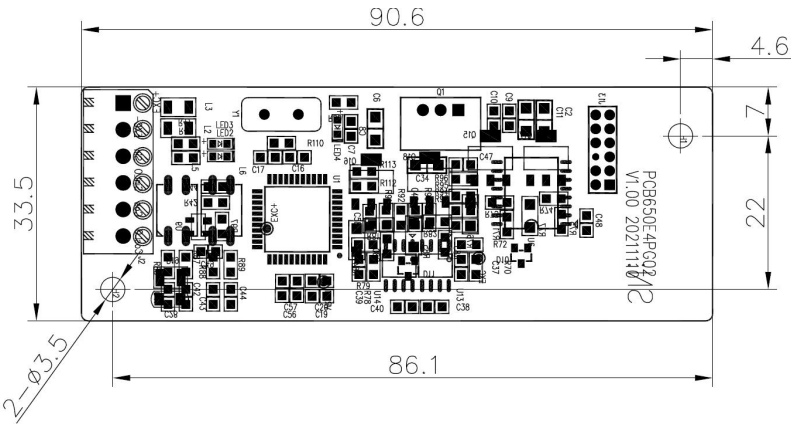
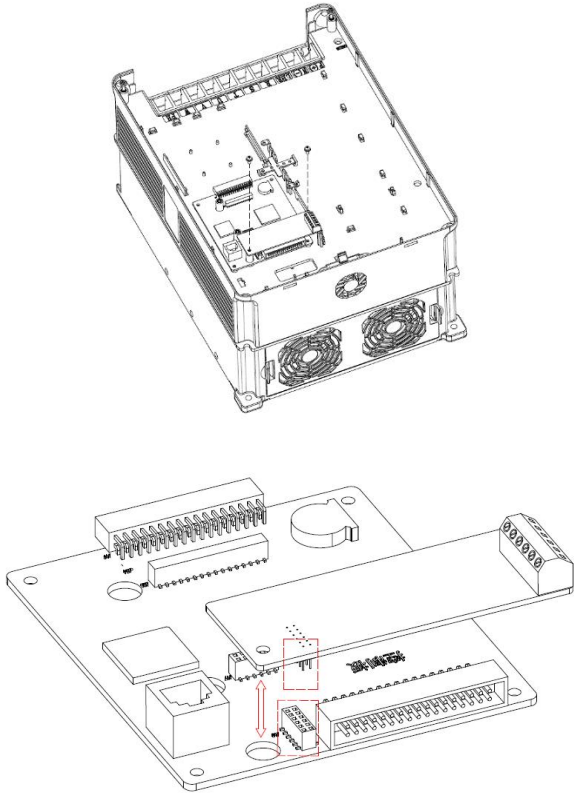


图 1 旋变 PG 卡外形尺寸

1.3 安装注意事项



安装注意事项：

- 1>. 旋变 PG 卡上座孔与控制板上的插针位置必须对应。
- 2>. 安装过程中手指捏住旋变 PG 卡边缘，不得触碰器件。
- 3>. 对插过程中必须垂直下压，不得偏移倾斜。
- 4>. 听到“咔”响声后表示已安装到位，再用螺丝锁紧。

1.4 技术指标

类别	引脚位号	引脚名称	功能描述
旋转变压器接口（J2）	1	EXC+	激励输出信号正
	2	EXC-	激励输出信号负
	3	SIN+	反馈正弦信号正
	4	SIN-	反馈正弦信号负
	5	COS+	反馈余弦信号正
	6	COS-	反馈余弦信号负
排针（J13）			旋变 PG 卡与控制板信号接口

2 使用说明

2.1 功能

在以闭环矢量模式驱动带旋转变压器的永磁同步电机时，必须选用旋变PG卡。旋变PG卡包括1对差分激励输出信号接口，2对正/余弦反馈信号接口。

2.2 端子说明

旋变 PG 卡共有 6 个用户接线端子，见下图。

EXC+	EXC-	SIN+	SIN-	COS+	COS-
------	------	------	------	------	------

图 2 接线端子示意

其中，EXC+、EXC-为编码器激励输入；SIN+、SIN-，COS+、COS-为编码器正弦、余弦反馈信号。

技术规格

分辨率	12 位
激励频率	10KHZ
激励输出电压	7 Vrms
SIN/COS 电压	3.5Vpp
变比	0.5
最大电机转速	60000rpm

接线注意事项：

- (1) 旋变 PG 卡信号线要与动力线分开布置，禁止平行走线；
- (2) 为避免编码器信号受到干扰，请选用屏蔽电缆为旋变 PG 卡信号线；
- (3) 编码器屏蔽电缆的屏蔽层应该接大地（如变频器 PE 端），并一定是单端接大地，以免信号受干扰。